

Накладной светильник - рассеиватель сатинированный - прямой свет

Корпус квадратного сечения из стального листа; подготовлен для крепления торцов или стальных соединителей светильников; Цвет корпуса белый стандартный для электротехники RAL 9016; Прямое распределение света; от слепящих лучей защищает сатинированный профиль из поликарбоната, излучающий рассеянный свет; при сборке в световые полосы рассеиватель кажется непрерывным; Подключение к сети через 5-полюсную присоединительную клемму втычного контакта.. Необходимые принадлежности: торцы, соединители и сквозная проводка в зависимости от расположения светильников - заказываются отдельно.

## параметры

номер заказа	60503026680
код EAN	4020863318988
номер таможенного тарифа	94051190
Знак прохождения контроля	IP 20, класс защиты I, F, Indoor, CE
Степень ударопрочности IK	IK02
Температура окружающего	ta 25°C
Особые свойства	Готовность к IoT «Ready for IoT»
Гарантийный срок	5 лет

## электротехника

Балласт	Электронный драйвер DALI2 (1 штука)
Мощность системы	37W
сетевое напряжение	230V/50Hz
автоматический предохранитель (пусковой ток)	12 штук/B10, 20 штук/B16, 21 штук/C10, 33 штук/C16
класс энергосбережения/Источник света	C

## Оптика

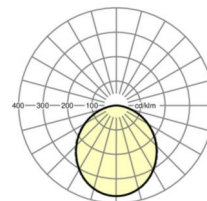
Оснастка	LED, цветопередача/оттенок света CRI ≥ 80 / 4000K
Допуск для координаты цветности (MacAdam)	3SDCM
Номинальный световой поток	3816lm
Срок службы LED	50000h L80/B10 (Tq 25°C)
светоотдача светильников	104lm/W
UGR поп./вдоль	25.5 / 25.6

## Механика

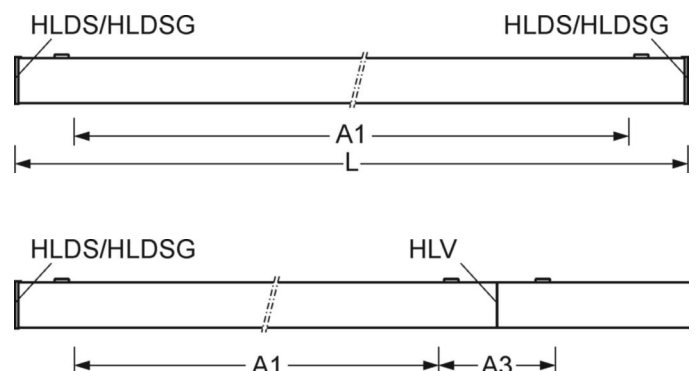
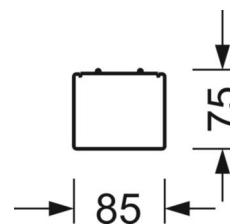
цвет корпуса	белый стандартный для электротехники RAL 9016
размеры (LxWxH/DxH)	1476mm x 85mm x 75mm
вес (нетто)	3.7kg
Cable entry KE (X/Y)	0mm/0mm
Вид монтажа	Потолочная одиночная установка, Монтаж потолочных магистралей, установка отдельных светильников на подвесе, маятниково-подвесные световые полосы, сборка несущих шин

## DEEP-LINK

<https://www.regiolux.de/ru/article/60503026680>



Ссылка	LED 3800lm 840
ηLB	100 %
Φ ↓/↑	100 % / 0 %
UGR поп./вдоль	25.5 / 25.6



**размеры**

---

L	1476 mm	Длина
B	85 mm	Ширина
H	75 mm	Высота
A1	1300 mm	Расстояние между точками крепежа при одиночной установке
A3	176 mm	Расстояние между точками крепежа между светильниками в световой п
X	0 mm	Расстояние от ввода проводов до середины светильника по оси X (вдо
Y	0 mm	Расстояние от ввода проводов до середины светильника по оси Y (поп

---